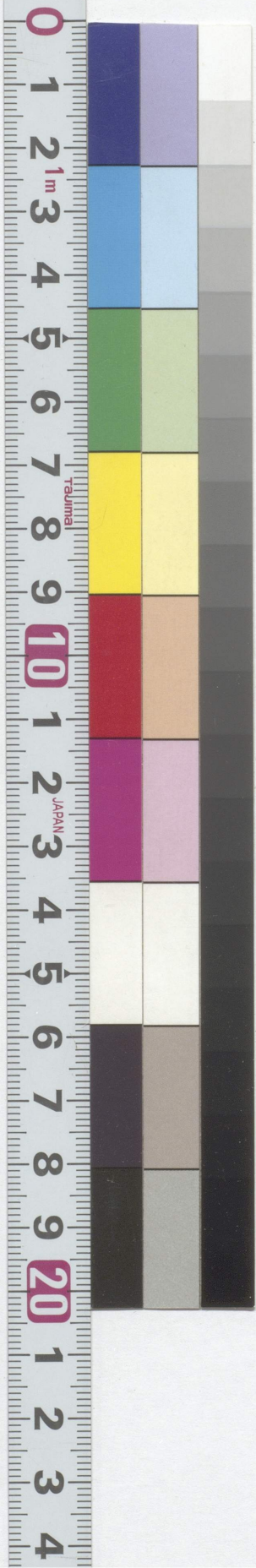


生元算法

專圓理表 下





司天家内

武田主計正源真元閱

門人

浪華 豫州 泉州 浪華

同男

武田篤之丞源真則 撰
山崎源五郎源真辰 訂
玉田庄兵衛橘秀行 編
安達數馬藤原利繁 校

真元算法下之卷

圓理表ハ諸家の秘訣ありて盟誓の士とて漫りて之を傳ふ人
且諸算等々も決して載せし故に茲に之を考て好學者乃一
助に備へたるものと敬せしむ

九成表目錄

- 第一 檢法
- 第二 依所欲疊之章算用某表例
- 第三 疊元表
- 第四 疊陽表
- 第五 疊陰表
- 第六 太陽表
- 第七 少陰表
- 第八 少陽表
- 第九 太陰表
- 第十 虛表
- 第十一 空表

檢法

假令依術得如此其段再者而欲疊之其得極數則疊元表中先依查初緯檢初再帶乃在三經次依查段經檢其段帶乃在三緯於是檢三經與三緯相交所當三之蓋當虛繁則其術不行也是則所得疊之極數也
假令依術得如此其段五者而欲疊之其得極數則疊元表中先依查初緯檢初五帶乃在三經次依查段經檢其段四帶乃在三緯於是檢六經與六緯相交所當六之是即所得疊之極數也余者做之

依所欲疊之章算用某表例

假令依術得如此	初	<small>其段中</small>	<small>其段再</small>	<small>其段三</small>	<small>其段四</small>	<small>其段五</small>	<small>其段六</small>	<small>其段七</small>	<small>其段八</small>	<small>其段九</small>	者而欲疊之則用疊元表
假令依術得如此	初	<small>其段再</small>	<small>其段三</small>	<small>其段四</small>	<small>其段五</small>	<small>其段六</small>	<small>其段七</small>	<small>其段八</small>	<small>其段九</small>		者而欲疊之則用疊陽表
假令依術得如此	<small>其段中</small>	<small>其段再</small>	<small>其段三</small>	<small>其段四</small>	<small>其段五</small>	<small>其段六</small>	<small>其段七</small>	<small>其段八</small>	<small>其段九</small>		者而欲疊之則用疊陰表
余者做之											

疊元表

經七	經六	經五	經四	經三	經二	經一	查初緯 經段查	
初六	初五	初四	初三	初二	初一	初	一	一緯
空	空	空	空	空	空	一	其段	二緯
空	空	空	空	二	虛	虛	其段中	三緯
空	空	空	三	虛	虛	虛	其段再	四緯
空	空	四	虛	虛	虛	虛	其段三	五緯
空	空	五	虛	虛	虛	虛	其段四	六緯
空	六	虛	虛	虛	虛	虛	其段五	七緯
七	虛	虛	虛	虛	虛	虛		

切數
初名

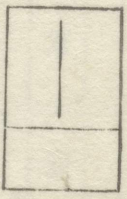
類說卷下

卷下

二

經七	經六	經五	經四	經三	經二	經一	查初緯	查經段
初三	初二	初九	初七	初五	初三	初巾		其段
空	空	空	空	空	空	二		一緯
空	空	空	空	空	四	虛		二緯
空	空	空	空	六	虛	虛		三緯
空	空	空	八	虛	虛	虛		四緯
空	空	一〇	虛	虛	虛	虛		五緯
空	二	虛	虛	虛	虛	虛		六緯
一四	虛	虛	虛	虛	虛	虛		七緯

晷陰表



經七	經六	經五	經四	經三	經二	經一	查初緯	查經段
初二	初〇	初八	初六	初四	初二	初		其段
空	空	空	空	空	空	一		一緯
空	空	空	空	空	三	虛		二緯
空	空	空	空	五	虛	虛		三緯
空	空	空	七	虛	虛	虛		四緯
空	空	九	虛	虛	虛	虛		五緯
空	二	虛	虛	虛	虛	虛		六緯
一三	虛	虛	虛	虛	虛	虛		七緯

晷陽表



太陽表

經七	經六	經五	經四	經三	經二	經一	查初緯	經段查
初五	初二	初七	初三	初八	初四	初		
空	空	空	空	空	空	一	一	一緯
空	空	空	空	空	五	虛	其段三	二緯
空	空	空	空	九	虛	虛	其段七	三緯
空	空	空	三	虛	虛	虛	其段二	四緯
空	空	一七	虛	虛	虛	虛	其段五	五緯
空	二	虛	虛	虛	虛	虛	其段九	六緯
二五	虛	虛	虛	虛	虛	虛	其段三	七緯

少陰表

經七	經六	經五	經四	經三	經二	經一	查初緯	經段查
初五	初二	初七	初三	初九	初五	初巾		
空	空	空	空	空	空	二	其段	一緯
空	空	空	空	六	虛	虛	其段四	二緯
空	空	空	空	虛	虛	虛	其段八	三緯
空	空	空	一四	虛	虛	虛	其段三	四緯
空	空	八	虛	虛	虛	虛	其段六	五緯
空	三	虛	虛	虛	虛	虛	其段二〇	六緯
二六	虛	虛	虛	虛	虛	虛	其段二四	七緯

少陽表

經七	經六	經五	經四	經三	經二	經一	查初緯	經段查
初六	初三	初八	初四	初〇	初六	初再	查初緯	經段查
空	空	空	空	空	空	三	其段再	一緯
空	空	空	空	空	七	虛	其段五	二緯
空	空	空	空	二	虛	虛	其段九	三緯
空	空	空	一五	虛	虛	虛	其段三	四緯
空	空	一九	虛	虛	虛	虛	其段七	五緯
空	二四	虛	虛	虛	虛	虛	其段二	六緯
二八	虛	虛	虛	虛	虛	虛	其段六	七緯

太陰表

經七	經六	經五	經四	經三	經二	經一	查初緯	經段查
初七	初三	初九	初五	初二	初七	初三	查初緯	經段查
空	空	空	空	空	空	四	其段再	一緯
空	空	空	空	八	虛	虛	其段六	二緯
空	空	空	空	一二	虛	虛	其段〇	三緯
空	空	空	一六	虛	虛	虛	其段四	四緯
空	空	二〇	虛	虛	虛	虛	其段八	五緯
空	二四	虛	虛	虛	虛	虛	其段二	六緯
二八	虛	虛	虛	虛	虛	虛	其段六	七緯

虛表

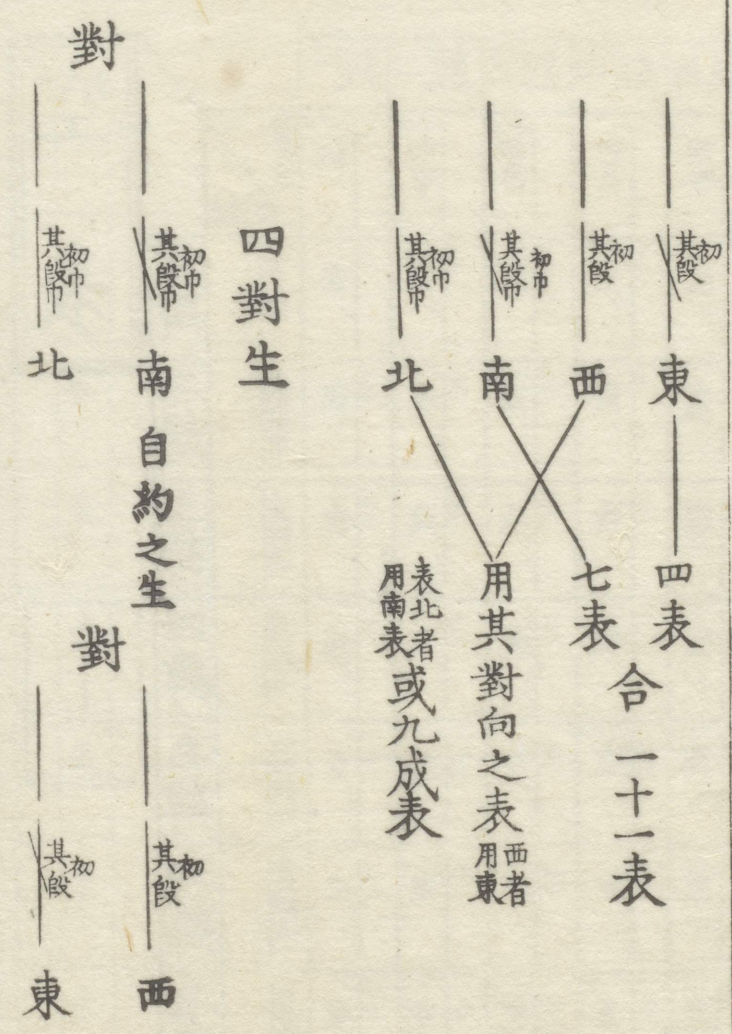
經七	經六	經五	經四	經三	經二	經一	查初緯	一緯
初五	初四	初三	初再	初中	初	一	查經段	一緯
虛	虛	虛	虛	虛	虛	虛	一	二緯
虛	虛	虛	虛	虛	虛	虛	其段	三緯
虛	虛	虛	虛	虛	虛	虛	其段中	四緯
虛	虛	虛	虛	虛	虛	虛	其段再	五緯
虛	虛	虛	虛	虛	虛	虛	其段三	六緯
虛	虛	虛	虛	虛	虛	虛	其段四	七緯

空表

經七	經六	經五	經四	經三	經二	經一	查初緯	一緯
初六	初五	初四	初三	初再	初中	初	查經段	一緯
空	空	空	空	空	空	空	其段	二緯
空	空	空	空	空	空	空	其段中	三緯
空	空	空	空	空	空	空	其段再	四緯
空	空	空	空	空	空	空	其段三	五緯
空	空	空	空	空	空	空	其段四	六緯
空	空	空	空	空	空	空	其段五	七緯

東南表

四位章算及表數



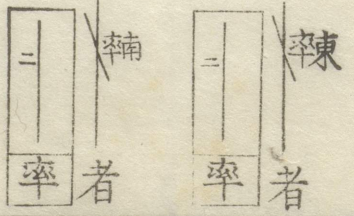
四位變算

東者不寢而用之為常

南寢之為南寢筭如下
東者南變筭也

西者西也以一箇加減而括之為西變筭如下

北者北也以二箇加減而括之為北變筭如下



表中用率

圓積率
圓周率

表中步率
元率

凡欲用步率則有名
步率算法得而可見

一 二 三 四 五
此逐者如名曰元率又曰交率

儀率

一 三 五 七 九
此逐者如名曰奇率

二 四 六 八 一〇
同前名曰偶率

三 五 七 九 二
同前名曰三奇

七 九 二 三 五
同前名曰七起奇率

余者倣之
亦倣之者

頰毛率
又曰等連率

三九 五七 七九 九二 二三
此逐者如名曰三起二連奇率

餘者倣之

三九七 九七九 七九二 九二三 二三五
同前名曰三起三連奇率

二四 四六 六八 八〇 〇三
同前名曰二連偶率

二四六 四六八 六八〇 八〇三 〇三四
同前名曰三連偶率

二四六 四六八 六八〇 八〇三 〇三四
同前名曰四連偶率

餘者倣之

一二 二三 三四 五五 五六
同前名曰二連交率

一二三 三三四 三四五 四五六 五六七
同前名曰三連交率

二三四 三四五 四五六 五六七 六七八
同前名曰四連交率

餘者倣之

參差率
又曰逐連率
又曰鳳翼率

一	一三	一三五	一三九	一三九	一三九	一三九	一三九	逐連奇率
三	三五	三九	三九	三九	三九	三九	三九	同前名曰三起逐連奇率
五	五七	五九	五九	五九	五九	五九	五九	同前名曰五起逐連奇率
二	二四	二四	二四	二四	二四	二四	二四	同前名曰逐連偶率
二	二四	二四	二四	二四	二四	二四	二四	同前名曰二連起逐連偶率
二	二四	二四	二四	二四	二四	二四	二四	同前名曰三連起逐連偶率
二	二四	二四	二四	二四	二四	二四	二四	同前名曰四連起逐連偶率
二	二四	二四	二四	二四	二四	二四	二四	同前名曰逐連交率

余者做之

余者做之

逐者如名曰逐連奇率

同前名曰三起逐連奇率

同前名曰五起逐連奇率

同前名曰逐連偶率

同前名曰二連起逐連偶率

同前名曰三連起逐連偶率

同前名曰四連起逐連偶率

同前名曰逐連交率

東表

經七	經六	經五	經四	經三	經二	經一	查段緯	一緯	
其初六 其段五	其初九 其段四	其初四 其段三	其初三 其段再	其初再 其段中	其初段	初	查段緯 經東查	二緯	
五〇四〇	七二〇	二一〇	二四	六	二	一		三緯	
五〇三〇	五〇〇	七二〇	二一〇	二四	六	二		四緯	
一八二四	二〇六〇	二五二〇	三三〇	六〇	二二	三		五緯	
六〇四八〇	六〇八〇	六七二〇	八四〇	二一〇	二〇	四		六緯	
一六六三〇	一五三〇〇	一五二〇	一六八〇	二一〇	三〇	五		七緯	
三九六八〇	三三二六〇	三〇二四〇	二〇二四	三三六	四二	六		初名	
八六四六四	六六五三八	一五四四〇	九〇四〇	五〇四	五六	七		東名	
除者七連交率	通乘七二〇	除者六連交率	通乘三〇	除者五連交率	通乘二四	除者四連交率	通乘六	除者三連交率	通乘二
									除者二連交率
									除者一連交率
									通乘一

切數

初名

其初段

東名

東商表

經七	經六	經五	經四	經三	經二	經一	查東緯	經緯
其初五	其初四	其初三	其初二	其初	初	初	東商	一緯
二〇七〇五	三五一三五	一〇三九五	九四九	一〇五	一五	二	東商	二緯
二四六四五	六七五七五	四五〇四五	三四六五	三二五	三五	五	東商	三緯
四三六〇五	二二九七五	一三五一五	九〇〇九	六九三	六四	七	東商	四緯
三〇九五五	六三三五五	三三八八五	一九三〇五	二二八七	九九	九	東商	五緯
三三六九五	一四四九五	六九二八五	三六四六五	二二四五	一四三	二	東商	六緯
七〇五三五	三〇二七五	三三二八五	六九八五	三三一七	一九五	一三	東商	七緯
五七九七五	六九〇三五	三三四三五	一〇七四五	四八四五	二五五	一五	東商	八緯
除者三起三連奇率	通乘四六〇八〇	除者三起三連奇率	通乘三八四	除者三起三連奇率	通乘四八	除者三起三連奇率	通乘二	除者三起三連奇率

切數

初名

其初段

東名

遍乘二

東除虛表

經七	經六	經五	經四	經三	經二	經一	查東緯	經緯
其初五	其初四	其初三	其初二	其初	初	初	東	一緯
〇	〇	〇	〇	〇	〇	〇	東	二緯
〇	〇	〇	〇	〇	〇	〇	東	三緯
〇	〇	〇	〇	〇	〇	〇	東	四緯
〇	〇	〇	〇	〇	〇	〇	東	五緯
〇	〇	〇	〇	〇	〇	〇	東	六緯
〇	〇	〇	〇	〇	〇	〇	東	七緯

切數

初名

其初段

東名

〇者虛也

東高除表

經七	經六	經五	經四	經三	經二	經一	查設緯	經緯查
其初六	其初五	其初四	其初三	其初二	其初	初	東南	一緯
一三五三五	四六〇八〇	一〇三九五	三八四〇八	九四五	三八四	一〇五	〇	二緯
							〇	三緯
							〇	四緯
							〇	五緯
							〇	六緯
							〇	七緯
							〇	東南二
								一緯者逐連倍率
								一緯者逐連奇率

切數
初名
其初
東名
遍乘二

南陽表

經七	經六	經五	經四	經三	經二	經一	查設緯	經緯查
其初三	其初九	其初七	其初六	其初四	其初二	初	東南	一緯
一三	二	九	七	五	三	一	〇	二緯
一九五	二四三	九九二	六三二	三五二	一五八	三二	〇	三緯
三三五	二四五	二八七	六九三	三一五	一〇五	一〇五	〇	四緯
六九八	三四五	一九三	九〇九	三四六	四八	一〇五	〇	五緯
三三八	六九二	三八四	一三五	四九〇	三八四	三八四	〇	六緯
三四二	四四五	三八四	二九七	六七五	三八四	三八四	〇	七緯
六六八	四六〇	四六〇	四六〇	四六〇	四六〇	四六〇	〇	東南二
除者三起逐連奇率	乘者同前	除者五起逐連奇率	乘者同前	除者七起逐連奇率	乘者同前	除者九起逐連奇率	乘者同前	一緯者逐連倍率
								一緯者逐連奇率

切數
初名
其初
南名

南陰表

經七	經六	經五	經四	經三	經二	經一	查段律	經緯
其初三	其段一	其段八	其段七	其段四	其段三	其段二	其段一	一緯
六五二〇	四六八〇	三八四〇	三八四〇	四八〇〇	八〇〇〇	二〇〇〇	一	二緯
五二〇〇	三三五〇	二三四〇	一九二〇	一九二〇	二四〇〇	四〇〇〇	南	三緯
三三三〇	二九二〇	一八四〇	五七六〇	四八〇〇	四八〇〇	六〇〇〇	南中	四緯
二四〇〇	二〇七〇	一五〇〇	三三四〇	九六〇〇	八〇〇〇	八〇〇〇	南再	五緯
一五〇〇	一四七〇	一〇八〇	二六八〇	一六八〇	一〇〇〇	一〇〇〇	南三	六緯
六〇〇〇	五九〇〇	四六七八〇	三三八六〇	二六八八〇	一六八〇	一六八〇	南四	七緯
五〇〇〇	四九〇〇	三七八四〇	二七四〇〇	一八〇〇〇	一三四〇	一三四〇	南五	除者偶率
四〇〇〇	三九〇〇	二七四〇〇	一七四〇〇	一三四〇	一三四〇	一三四〇	通乘二	除者二連偶率
三〇〇〇	二九〇〇	一七四〇〇	一七四〇〇	一三四〇	一三四〇	一三四〇	通乘八	除者三連偶率
二〇〇〇	一八四〇	一七四〇〇	一七四〇〇	一三四〇	一三四〇	一三四〇	通乘四	除者四連偶率
一〇〇〇	一七四〇	一七四〇〇	一七四〇〇	一三四〇	一三四〇	一三四〇	通乘三	除者五連偶率
〇	一六四〇	一七四〇〇	一七四〇〇	一三四〇	一三四〇	一三四〇	通乘二	除者六連偶率
	一五四〇	一七四〇〇	一七四〇〇	一三四〇	一三四〇	一三四〇	通乘一	除者七連偶率
	一四四〇	一七四〇〇	一七四〇〇	一三四〇	一三四〇	一三四〇	通乘一	除者七連偶率

切數
初名
南名

南高陽表

經七	經六	經五	經四	經三	經二	經一	查段律	經緯
其初二	其段九	其段七	其段六	其段三	其段二	其段一	其段一	一緯
六五二〇	四六八〇	三八四〇	三八四〇	四八〇〇	八〇〇〇	二〇〇〇	一	二緯
五二〇〇	三三五〇	二三四〇	一九二〇	一九二〇	二四〇〇	四〇〇〇	南	三緯
三三三〇	二九二〇	一八四〇	五七六〇	四八〇〇	四八〇〇	六〇〇〇	南中	四緯
二四〇〇	二〇七〇	一五〇〇	三三四〇	九六〇〇	八〇〇〇	八〇〇〇	南再	五緯
一五〇〇	一四七〇	一〇八〇	二六八〇	一六八〇	一〇〇〇	一〇〇〇	南三	六緯
六〇〇〇	五九〇〇	四六七八〇	三三八六〇	二六八八〇	一六八〇	一六八〇	南四	七緯
五〇〇〇	四九〇〇	三七八四〇	二七四〇〇	一八〇〇〇	一三四〇	一三四〇	南五	除者偶率
四〇〇〇	三九〇〇	二七四〇〇	一七四〇〇	一三四〇	一三四〇	一三四〇	通乘二	除者二連偶率
三〇〇〇	二九〇〇	一七四〇〇	一七四〇〇	一三四〇	一三四〇	一三四〇	通乘八	除者三連偶率
二〇〇〇	一八四〇	一七四〇〇	一七四〇〇	一三四〇	一三四〇	一三四〇	通乘四	除者四連偶率
一〇〇〇	一七四〇	一七四〇〇	一七四〇〇	一三四〇	一三四〇	一三四〇	通乘三	除者五連偶率
〇	一六四〇	一七四〇〇	一七四〇〇	一三四〇	一三四〇	一三四〇	通乘二	除者六連偶率
	一五四〇	一七四〇〇	一七四〇〇	一三四〇	一三四〇	一三四〇	通乘一	除者七連偶率
	一四四〇	一七四〇〇	一七四〇〇	一三四〇	一三四〇	一三四〇	通乘一	除者七連偶率

切數
初名
南名

南高陰表

經七	經六	經五	經四	經三	經二	經一	查段律 徑南查	一緯	二緯	三緯	四緯	五緯	六緯	七緯	除者三起音率
其初 三	其初 二	其初 九	其初 七	其初 五	其初 三	其初 一	南商	二〇五〇五	二八六五五	四六六六五	三〇九四五	三〇九四五	三〇九四五	三〇九四五	除者三起音率
其初 二	其初 一	其初 八	其初 六	其初 四	其初 二	其初 一	南商	三五一三五	六五九六五	三九七二九五	六二五五五	四〇九五五	三〇四七五	五〇三三五	通乘四六八〇
							南商	四〇三九五	四五〇四五	三五二三五	三八八八五	六九二八五	三三六八五	三〇四三五	除者三起音率
							南商	九四五	三四六五	九〇〇九	一九三〇五	三六六六五	六九八八五	〇七四五	通乘三八〇
							南商	一〇五	三五	六九三	二八七	二四九	三三五	四四五	除者三起音率
							南商	二	三五	六三	九九	一四三	一九五	二五五	通乘二
							南商	三	五	七	九	二	三	一五	除者三起音率
							南商	南商	南商	南商	南商	南商	南商	南商	通乘一
							南商	南商	南商	南商	南商	南商	南商	南商	除者三起音率
							南商	南商	南商	南商	南商	南商	南商	南商	通乘八
							南商	南商	南商	南商	南商	南商	南商	南商	除者三起音率
							南商	南商	南商	南商	南商	南商	南商	南商	通乘三
							南商	南商	南商	南商	南商	南商	南商	南商	除者三起音率
							南商	南商	南商	南商	南商	南商	南商	南商	通乘四
							南商	南商	南商	南商	南商	南商	南商	南商	除者三起音率
							南商	南商	南商	南商	南商	南商	南商	南商	通乘五
							南商	南商	南商	南商	南商	南商	南商	南商	除者三起音率
							南商	南商	南商	南商	南商	南商	南商	南商	通乘六
							南商	南商	南商	南商	南商	南商	南商	南商	除者三起音率
							南商	南商	南商	南商	南商	南商	南商	南商	通乘七
							南商	南商	南商	南商	南商	南商	南商	南商	除者三起音率
							南商	南商	南商	南商	南商	南商	南商	南商	通乘八

初教
初名
其初
南名

南除虛表

經七	經六	經五	經四	經三	經二	經一	查段律 徑南查	一緯	二緯	三緯	四緯	五緯	六緯	七緯	除者三起音率
其初 六	其初 五	其初 四	其初 三	其初 二	其初 一	初	南	〇	〇	〇	〇	〇	〇	〇	除者三起音率
							南	〇	〇	〇	〇	〇	〇	〇	通乘四六八〇
							南	〇	〇	〇	〇	〇	〇	〇	除者三起音率
							南	〇	〇	〇	〇	〇	〇	〇	通乘三八〇
							南	〇	〇	〇	〇	〇	〇	〇	除者三起音率
							南	〇	〇	〇	〇	〇	〇	〇	通乘二
							南	〇	〇	〇	〇	〇	〇	〇	除者三起音率
							南	〇	〇	〇	〇	〇	〇	〇	通乘一
							南	〇	〇	〇	〇	〇	〇	〇	除者三起音率
							南	〇	〇	〇	〇	〇	〇	〇	通乘八
							南	〇	〇	〇	〇	〇	〇	〇	除者三起音率
							南	〇	〇	〇	〇	〇	〇	〇	通乘三
							南	〇	〇	〇	〇	〇	〇	〇	除者三起音率
							南	〇	〇	〇	〇	〇	〇	〇	通乘四
							南	〇	〇	〇	〇	〇	〇	〇	除者三起音率
							南	〇	〇	〇	〇	〇	〇	〇	通乘五
							南	〇	〇	〇	〇	〇	〇	〇	除者三起音率
							南	〇	〇	〇	〇	〇	〇	〇	通乘六
							南	〇	〇	〇	〇	〇	〇	〇	除者三起音率
							南	〇	〇	〇	〇	〇	〇	〇	通乘七
							南	〇	〇	〇	〇	〇	〇	〇	除者三起音率
							南	〇	〇	〇	〇	〇	〇	〇	通乘八

初教
初名
其初
南名

應率八象表目錄

- 第一 陰陽章筭及圖象
- 第二 表中步率
- 第三 八象正負之辨
- 第四 離象 陽商乘表
- 第五 坤象 陰商乘表
- 第六 巽象 乘象對和表
- 第七 艮象 乘象對較表
- 第八 乾象 陽商除表
- 第九 坎象 陰商除表
- 第十 兌象 除象對和表
- 第十一 震象 除象對較表

應率八象表

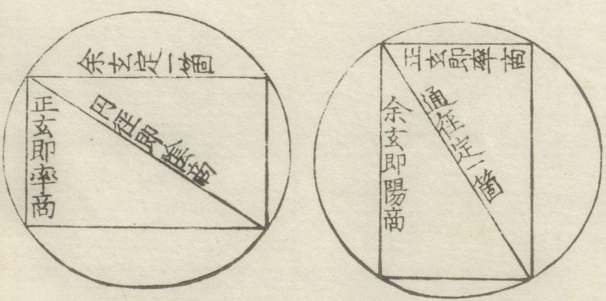
陰陽章筭

率
陽切為多

率者以一箇為多極

率
陰切為少

同圖象



定一箇者內徑即如弦

率商者正玄即如勾或余玄即如股

陽商者余玄即如股或正玄即如勾

陰商者內徑即如玄

率商者正玄即如勾

定商者余玄即如股

表中步率

參差率

又曰逐連率又曰鳳翼率

逐如謂之逐連奇率
此者

同前謂之逐連奇陽率

同前謂之逐連奇陰率

同前謂之三起逐連奇率

同前謂之五起逐連奇率

同前謂之七起逐連奇率

余者做之

九	九	三	三	一	一
七九	九七	三九	三五七	一三五	一三
七九二	九七九	三五七	三五七九二	一三五七九	一三五
七九二三	九七九二	三五七九	三五七九二三五	一三五七九二三	一三五七
七九二三五	九七九二三	三五七九二	三五七九二三五七九	一三五七九二三五	一三五七九

余者做之

七	五	三	七	五	三
七九二	五七九	三五七	七九二	五七九	三五七
七九二三五	五七九二三	三五七九二	七九二三五	五七九二三	三五七九二
七九二三五七九	五七九二三五七	三五七九二三五	七九二三五七九	五七九二三五七	三五七九二三五
七九二三五七九二三	五七九二三五七九二	三五七九二三五七九	七九二三五七九二三	五七九二三五七九二	三五七九二三五七九

逐如謂之三起逐連奇陽率
此者

同前謂之五起逐連奇陽率

同前謂之七起逐連奇陽率

同前謂之三起逐連奇陰率

同前謂之五起逐連奇陰率

余者做之

七九
七九三三
七九二五五
七九三五七九三
七九三五七九三五

同前謂之七起逐連奇陰率

同前謂之逐連偶率

二
二四
二四六
二四六八
二四六八〇

同前謂之逐連偶陰率

二
二四六
二四六八〇
二四六八〇三二
二四六八〇三二四

同前謂之逐連偶陽率

二四
二四六八
二四六八〇三
二四六八〇三四六
二四六八〇三四六八〇

頰毛率

又曰等連率

逐如謂之二連奇率

同前謂之三連奇率

一三
三九
九七
七九
九

一五
三五七
七九
七九二
九三

同前謂之四連奇率

一三五七
三五七九
五七九二
七九二三
九二三五

余者做之

八象正負之辨

離象 通一者皆正余者以白黑兩點之矩曲逐正負錯綜

坤象 白點者皆正黑點者正負錯綜

巽象 奇象之白點者皆正黑點者皆負偶象者皆正

艮象 奇象者皆正偶象之白點者皆正黑點者皆負

乾象 皆正

坎象 正負錯綜

兌象 皆正

震象 皆正

象離

陽商乘表

象七	象六	象五	象四	象三	象二	象一	查級
陽商二	陽商。	陽商八	陽商六	陽商四	陽商再	陽商	通一
—	—	—	—	—	—	—	通乘率 白点者奇率 通除二
—	—	—	—	—	—	—	通乘率中 白点者二連奇 通除八
—	—	—	—	—	—	—	通乘率再 白点者三連奇 通除四
—	—	—	—	—	—	—	通乘率三 白点者四連奇 通除三
—	—	—	—	—	—	—	通乘率四 白点者五連奇 通除二
—	—	—	—	—	—	—	通乘率五 白点者六連奇 通除一
—	—	—	—	—	—	—	通乘率者逐增一 白点者逐增一 通除者逐增偶率 以下通乘者 逐連奇率十

率

陽

多率者以一箇為

象坤

陰商乘表

象七	象六	象五	象四	象三	象二	象一	查級
陰商二	陰商。	陰商八	陰商六	陰商四	陰商再	陰商	通一
—	—	—	—	—	—	—	通乘率 白点者奇率 通除二
—	—	—	—	—	—	—	通乘率中 白点者二連奇 通除八
—	—	—	—	—	—	—	通乘率再 白点者三連奇 通除四
—	—	—	—	—	—	—	通乘率三 白点者四連奇 通除三
—	—	—	—	—	—	—	通乘率四 白点者五連奇 通除二
—	—	—	—	—	—	—	通乘率五 白点者六連奇 通除一
—	—	—	—	—	—	—	以下通乘者 逐連奇率

率

陰

多率者以一箇為

莫元算法

卷之下

六

巽

乘高對和表

陽多 陰少

遍乘二箇

象七	象六	象五	象四	象三	象二	象一	查和級
二和	一和	八和	六和	四和	再和	初	通一
一	一	一	一	一	一	一	遍乘率中 白点者逐連奇率 通除八
一四三	九九	六三	三五	五	三	一	遍乘率二 白点者逐連奇率 通除三四
九〇〇九	三四六五	九四五	一〇九	一	三	一五	遍乘率三 白点者逐連奇率 通除三四
三三三	一〇三九五	一	以下通乘五	一五	一〇五	九五	遍乘率五 白点者逐連奇率 通除四〇
以下通乘五	以下通乘三	一	一五	九五	一〇三九五	三三三	遍乘率七 白点者逐連奇率 通除三三九〇
以下通乘三	一	一五	一〇五	九五	一〇三九五	三三三	遍乘率九 白点者逐連奇率 通除三三三三〇
一〇五	九四五	一〇三九五	一〇三九五	一〇三九五	一〇三九五	一〇三九五	遍乘率二 白点者逐連奇率 通除
九四五	一〇三九五	一〇三九五	一〇三九五	一〇三九五	一〇三九五	一〇三九五	遍乘率一 白点者逐連奇率 通除
九四五	一〇三九五	一〇三九五	一〇三九五	一〇三九五	一〇三九五	一〇三九五	遍乘率一 白点者逐連奇率 通除

艮

乘象對較表

陰多正 陽少負

遍乘二箇

象七	象六	象五	象四	象三	象二	象一	查較級
三較	一較	八較	六較	四較	再較	較	通乘率 白点者逐連奇率 通除二
三	二	九	七	五	三	一	遍乘率再 白点者逐連奇率 通除八
三八七	六九三	三三五	一〇五	一五	以下通乘三	以下通乘一	遍乘率四 白点者逐連奇率 通除三四〇
四五五	一〇三九五	九四五	以下通乘五	以下通乘五	一五	一〇五	遍乘率六 白点者逐連奇率 通除六四五二
二〇七〇五	以下通乘三 九五	以下通乘九 五	一五	一〇五	九四五	一〇三九五	遍乘率八 白点者逐連奇率 通除八五七九〇
以下通乘三五	一五	一〇五	九四五	一〇三九五	一〇三九五	一〇三九五	遍乘率一〇 白点者逐連奇率 通除八七三〇〇
一〇五	九四五	一〇三九五	一〇三九五	一〇三九五	一〇三九五	一〇三九五	遍乘率二 白点者逐連奇率 通除
一〇三九五	一〇三九五	一〇三九五	一〇三九五	一〇三九五	一〇三九五	一〇三九五	遍乘率一 白点者逐連奇率 通除
一〇三九五	一〇三九五	一〇三九五	一〇三九五	一〇三九五	一〇三九五	一〇三九五	遍乘率一 白点者逐連奇率 通除

算元算去

卷之六

十九

象兌

除象對和表

陽多
陰少

象七	象六	象五	象四	象三	象二	象一	查和級
二和	一和	八和	六和	四和	再和	和	通乘率 者逐增二連 通除逐連偶率
一	一	一	一	一	一	一	通乘率 者逐增二連 通除逐連偶率
一九五	一四三	九九	六三	三五	一五	三	通乘率 者逐增二連 通除逐連偶率
六九五	三六五	一九三五	九〇九	三四五	九五	一〇五	通乘率 者逐增二連 通除逐連偶率
三〇三五	一五四五	六三五五	三九五五	六七五五	一三五五	一〇三五	通乘率 者逐增二連 通除逐連偶率
三〇五三六	八三五五	三〇三五五	九六〇七五	二八四三五	三四五六五	二〇二七〇五	通乘率 者逐增二連 通除逐連偶率
一八四六八	六五〇六五	七七八五	五七〇五九	一〇五二三八	一三七四九三〇	六五九九五	通乘率 者逐增二連 通除逐連偶率
六四五六五	三三三〇八	六三〇九六五	四六五五九	七二五八三三	七九五五五	三三三四四	通乘率 者逐增二連 通除逐連偶率
陰率	者三起逐連奇	陰率	者七起逐連奇	陰率	者九起逐連奇	者逐連奇陰率	通乘率逐增乘 者逐增二連 通除逐連偶率

通乘率逐增乘
者逐增二連
通除逐連偶率

象震

除象對較表

通乘率者逐
增二乘者逐增
二連除者逐連偶

象七	象六	象五	象四	象三	象二	象一	查較級
三較	一較	八較	六較	四較	再較	較	通乘率 者逐增二連 通除逐連偶
三	二	九	七	五	三	一	通乘率 者逐增二連 通除逐連偶
三三五	二四五	一八七	六九三	三五	一〇五	一五	通乘率 者逐增二連 通除逐連偶
三三三五	六九六五	三三八五	一三五三五	四五〇五	一〇三五	九五	通乘率 者逐增二連 通除逐連偶
七〇五三	三三四三九	三〇九五五	四六四六五	二四八四五	二〇七〇五	三五三五	通乘率 者逐增二連 通除逐連偶
八五四〇五	二五八八五	七五二三八四	三〇八三七	四九八三〇三	六五四三九	三四九四五	通乘率 者逐增二連 通除逐連偶
六九二〇八	九六五六五	一八九五九七九	四三三〇五	二六五二二	三六三四四	三二四九三〇	通乘率 者逐增二連 通除逐連偶
七六九九五	三三四九八	五八三三五	二四三〇五	二六五二二	三六三四四	三二四九三〇	通乘率 者逐增二連 通除逐連偶
六九九三五	七六四〇八	六三三四六	六四六三五	二七九三三五	三六三四四	三二四九三〇	通乘率 者逐增二連 通除逐連偶
陽率	者三起逐連奇	陽率	者七起逐連奇	陽率	者九起逐連奇	者逐連奇率	通乘率者逐 增二乘者逐增 二連除者逐連偶

通乘率者逐
增二乘者逐增
二連除者逐連偶

真元篆法跋



世之謂篆者不謂其精而失
法粗在者為均之美是乎
不知其有之兩之於道也
有之兩者家 玉田家

真元

去也 曉是 志之 尊法 刻
 由 先生 教者 跋
 此致 伊云 尔时
 已保 主身 之 聖友

茅溪 总并 兰題



